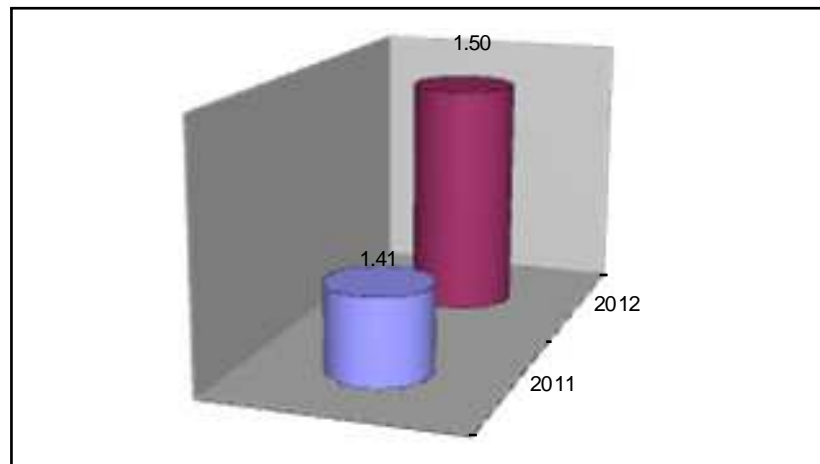


EMQUILICHAO E.S.P INDICADORES FINANCIEROS

		DICIEMBRE	DICIEMBRE
Razón Corriente		2011	2012
<u>Activo Corriente</u>	=	1.41	1.50
<u>Pasivo Corriente</u>			

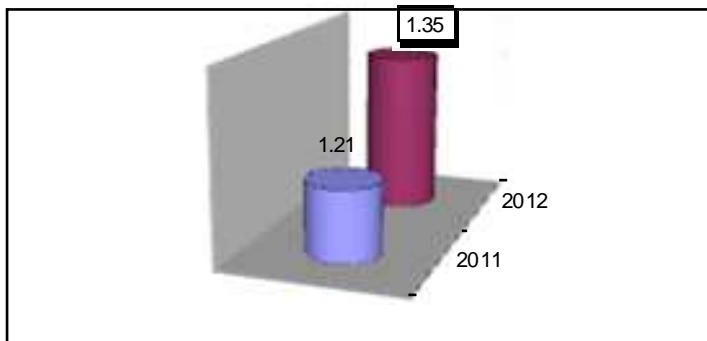
Por cada peso que la empresa debe a corto plazo, a Diciembre de 2012 Emquilichao E.S.P. cuenta con \$ 1,82 para respaldar las obligaciones inmediatas

Para tomar este índice como base de liquidez de un negocio tenemos que mirar la calidad de los Activos Corrientes es decir si la cartera y los Inventarios son facilmente convertibles en efectivo, es decir que tengan una buena rotacion



Prueba Acida		2011	2012
<u>Activo Corriente - Inventarios</u>		1.21	1.35
<u>Pasivo Corriente</u>			

Por cada peso que la empresa debe a corto plazo, cuenta con \$ 1,64 para cancelar estos pasivos
Este índice es de liquidez inmediata lo cual indica la capacidad de pago de los pasivos corrientes o de corto plazo sin tener en cuenta o recurrir en las ventas de los inventarios.



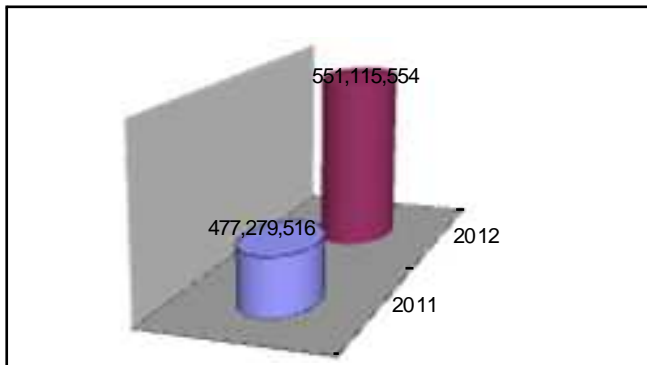
Capital Neto de Trabajo	2011	2012
--------------------------------	-------------	-------------

Activo Corriente - Pasivo Corriente

477,279,516

551,115,554

Indica el valor que le quedaria a la compania representado en efectivo o activos corrientes, después de haber pagado todos sus pasivos a corto plazo en el evento que fueran cancelados de inmediato.



Nivel de Endeudamiento

2011

2012

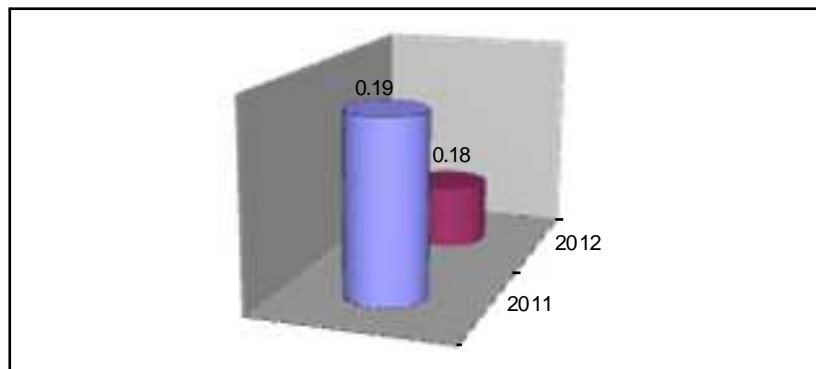
Total Pasivo

0.19

0.18

Total Activo

Por cada peso que la compañía tiene invertido en activos, 18 centavos fueron financiados con dinero de los acreedores, el 82% de los activos esta libre de deudas.



Indicadores de Leverage o Apalancamiento a corto plazo

2011

2012

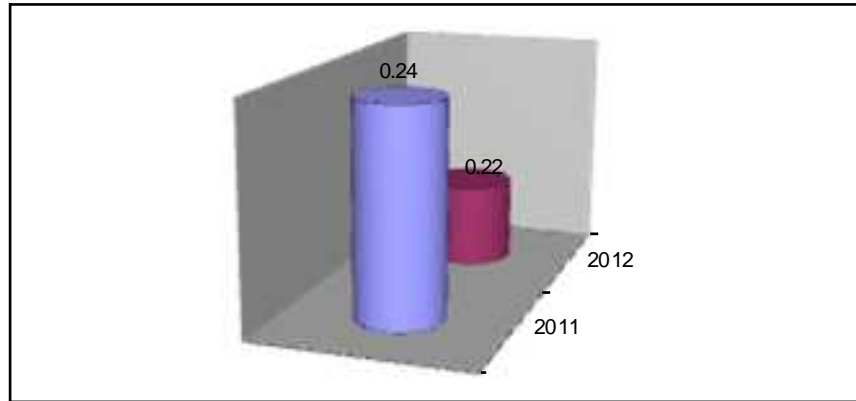
Total Pasivo

0.24

0.22

Patrimonio

Por cada peso en Patrimonio se tienen deudas por \$ 0,22 a junio de 2012
Los acreedores son dueños del 22% del patrimonio de Emquilichao E.S.P.



	2011	2012
Ebitda	126,581,663	73,689,448

Este indicador determina las ganancias o utilidades sin tener en cuenta los Gastos financieros, Impuestos, Depreciaciones y Amortizaciones.

CARLOS ADRIANO VILLANUEVA GALARZA
Contador Mat-57937-T